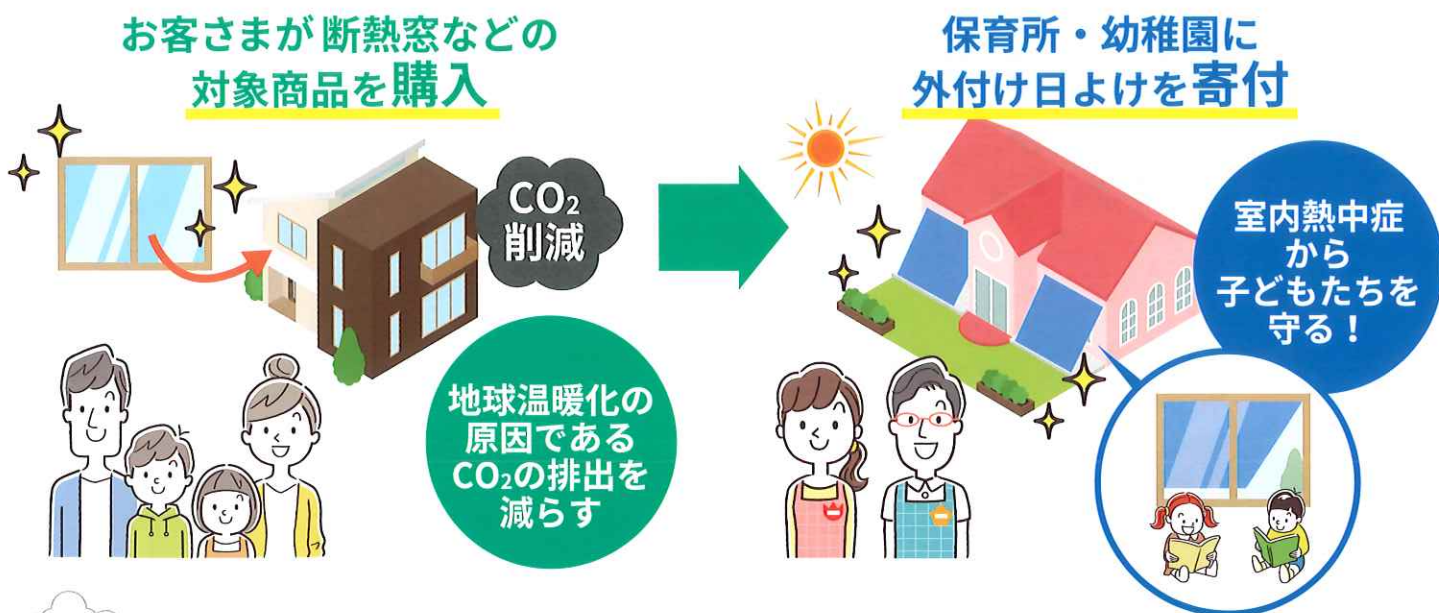


「窓からECOシェアプロジェクト」のしくみ

みなさまにご購入いただいたエコ商品の売上の一部によって、対象地域の保育所・幼稚園に外付け日よけ「スタイルシェード」を寄付し、子どもたちの室内熱中症予防に役立てられています。



窓からECOシェアプロジェクト活動で多くのCO₂を削減しています（実績は2020年）

CO₂削減
貢献量※1 **1,943トン**

468世帯の家庭の※2
1年間のCO₂排出量に相当

※1：算定方法については、<https://www.lixil.co.jp/minnadesmileecopj/thinkheat/madoeco/>にてご確認ください。 ※2：家庭からのCO₂排出量(2018年度)は、温室効果ガスインベントリオフィスの家庭部門、運輸(旅客)部門の自家用乗用車(家計寄与分)、廃棄物(一般廃棄物)処理からの排出量、および水道からの排出量を足し合わせたもの。

CO₂削減につながる省エネリフォームはこちら！

窓からECOシェア
プロジェクト

特設ページはこちら▶



外付け日よけ スタイルシェード

暑い日差しや紫外線をカットし冷房効率アップで光熱費削減にも。外からの視線も遮り、見た目もおしゃれで快適に。

実際の温度
シミュレーションを
動画でチェック!



1箇所あたり
約30分～



断熱内窓 (二重窓) インプラス

今ある窓の内側に新しい窓を取付けるだけ。1窓最短1時間のスピード施工で断熱性がアップします。

【ガラス選びもポイント】
夏の日差しには「遮熱高断熱Low-E 複層ガラス」で暑さを抑制できます。

1窓あたり
約1時間～

お問い合わせはお気軽にどうぞ！