

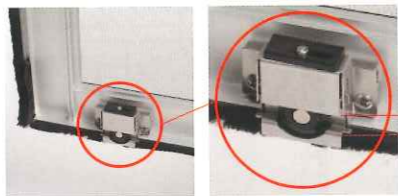


■ 安心安全をさらにプラス! 新しい振り止めと戸車で安全性を高めました。



上部振り止め機構一新

アジャスト機構により建込がケンドン方式で楽に行えます。レールとの接触面は樹脂化され、可動もよりスムーズになりました。



ATS機構搭載

網戸の戸車が下方に突出する機構(ATS)により脱輪しにくくなりました。

アジャスト機能

ATS機構(anti track off system)



用途に合わせてネットをいろいろ選べます

■ 18メッシュ・24メッシュネット

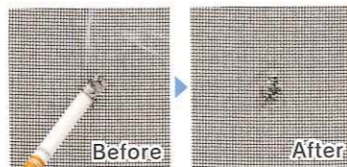
一般的なポリプロピレン製ネットです。リーズナブルに設置可能なネットです。

メッシュ数	18メッシュタイプ	24メッシュタイプ
線径	0.3mm	0.3mm
ネット口径	1.0mm	0.75mm

■ グラスファイバーネット

● 高い耐熱性

熱に強く、強度は一般的なポリプロピレン網の約2倍。タルミやホツレが無い丈夫なネットです。



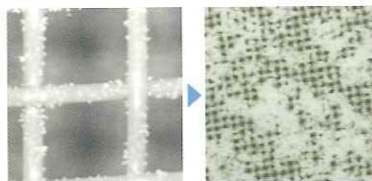
熱に強く、タバコの火を押しつけても穴が開くことはありません。

■ フィルターネット

● 花粉やホコリの侵入を防止

メッシュ数が約200メッシュ。網目は80ミクロン。一般的な杉・ヒノキ・ブタクサなどの花粉は30~90ミクロンですが、花粉は繊維に付着しやすく複数固まって飛散する事が多く、この微細な網目により80%以上をカットすることができます。

花粉の通過実験



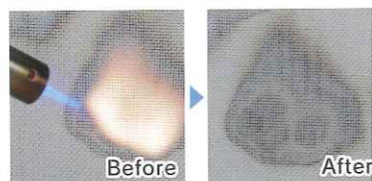
18メッシュネット フィルターネット

■ ステンレスネット

● 高い防炎性

ステンレス製で錆びにくく、破れる心配のない丈夫なネット。防炎性を重視したい方にオススメです。(また、汚れがつきにくいので、風通しの良い状態が長く続きます。)

防火性の実験



火であぶってもネットが燃えない防炎タイプです。

■ ペット対策用ネット

● よれない、破けない、強靱ネット

ペットの爪のひっかきにも強い、丈夫な樹脂コーティングネットを採用。ワンちゃんや猫ちゃんのいるご家庭にも安心なネットです。ペットがもたれかかってもたわみにくいのも特長です。

ペットがよりかかったり、爪を立てても破れにくい丈夫なネットです。



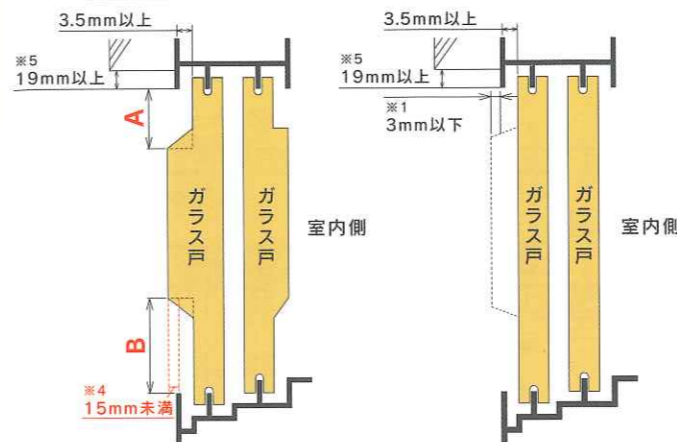
>>> 採寸方法

網戸タイプ(SB・DA~DFタイプ、SAタイプ)は下記の要領で選定してください。

■ 網戸タイプの選定

SB・DA~DFタイプ

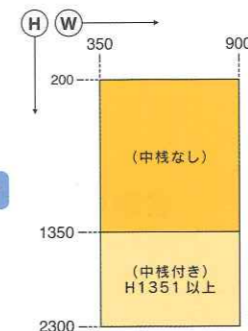
SAタイプ



ガラス	網戸タイプ	A(mm)※2	B(mm)※2
複層ガラス	DA	20~32	57~62
	DB		67~77
	DC		57~62
	DD	32~42	85~90
	DE		95~100
単板ガラス	DF		105~110
	SA	—	—
	SB	20~37	74~87

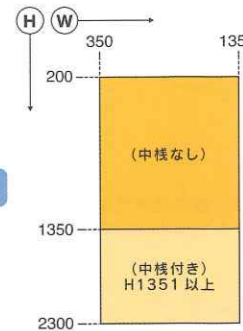
- ※1 サッシ枠外面から飛び出している框寸法が3mm以下の場合にはSAタイプとなります。
- ※2 A・B寸法はサッシメーカーの標準寸法値です。建て付けにより2~3mmの誤差が生じることがあります。
- ※3 上表の網戸タイプに当てはまらない場合には弊社までご相談ください。古いサッシやメーカータイプ、納まりによっては取り付けできない場合がございます。
- ※4 サッシ枠外面から飛び出している框寸法が15mm以上の場合は設置出来ません。
- ※5 網戸の設置のため上部網戸レールの先端から外壁まで19mmの隙間が必要です。

■ 製作限度寸法 (単位: mm)



ペット対策用ネット

その他各種ネット



>>> 発注方法

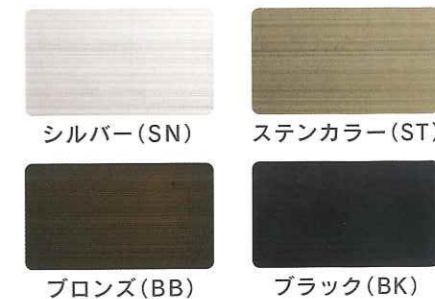
発注は採寸方法に基づき、下記の要領で発注してください。

■ 手順

01	商品名	ビル・マンション用 パネル網戸
02	網戸タイプ	DAタイプ・DBタイプ・DCタイプ・DDタイプ・DEタイプ・DFタイプ・SAタイプ・SBタイプ
03	サッシタイプ	2枚建・4枚建 ※4枚建の場合は1セット2枚となります。
04	ネットタイプ	(18メッシュネット・24メッシュネット・グラスファイバーネット・ステンレスネット・ペット対策用ネット・フィルターネット)+ネット色
05	アルミ色相	シルバー(SN)・ステンカラー(ST)・ブロンズ(BB)・ブラック(BK) 網戸(W)(mm) × 網戸(H)(mm)
06	寸法	

※その他、窓番号などが必要な場合は発注時に指示してください。

■ カラーバリエーション



※印刷物のため、実際の色とは多少異なります。

■ 部材・部品色相・主材料

主材料	
枠部材	○アルミニウム押し出し形材(JIS H4100に規定するA6063S-T5使用) ○PVC押し出し形材(網押え)
18メッシュネット・24メッシュネット	ポリプロピレン(ブラック・グレー)
グラスファイバーネット	ガラス繊維塩ビコーティング 18×16メッシュ(ブラック・グレー)
ステンレスネット	SUS304(18メッシュ)
ペット対策用ネット	ポリエステル繊維塩ビコーティング(グレー)
フィルターネット	ポリエステル 200メッシュ+ポリプロピレン18メッシュ(ブラック)

※アルミ形材の表面処理は、酸化被膜9μ以上、塗膜厚7μ以上