

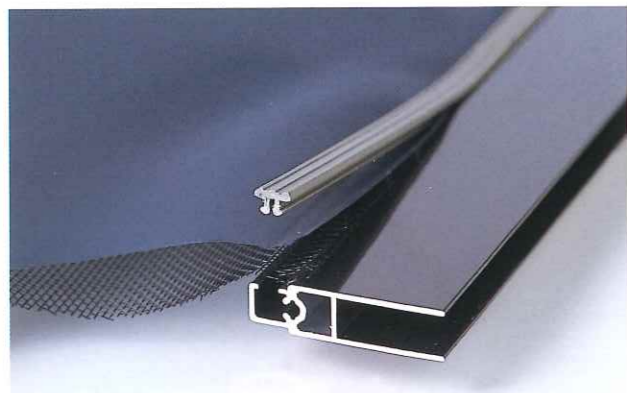


フィルター網戸の特長

戸建住宅用



■ 硬質樹脂形材によるクロスキャビン®+防虫ネットの同時固定はセイキのオリジナル (PAT.P)



独自の硬質樹脂ネット押えは通常の軟質ゴム系と比較し、しっかりと固定することができネット外れを防ぎます。(JIS A 4709 網外れ試験クリア)

フィルター網戸の場合(硬質網押え方式)

軟質ゴムでは実現できなかったJISの網外れ試験もクリア。しかもネット張りが簡単に行えます。



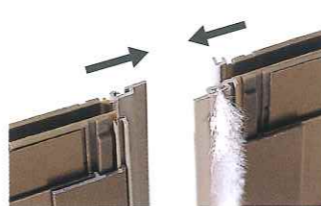
■ 密閉効果の高いモヘア採用

密度の高いモヘアが窓サッシと網戸のすき間をふさぎ、花粉やホコリ、微細な虫の侵入も防ぎます。



■ 網戸2枚使用の場合

網戸を2枚突き合わせて使用する4枚建て窓の場合は、片方のクッションを引き抜いて逆さに入るとピッタリとかみ合います。



ポリエステルハイメッシュクロスキャビン®

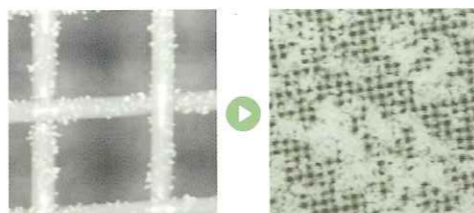
「クロスキャビン®」は日本アトビー協会推薦品です。



クロスキャビン®は1インチあたり網目200本と高密度。優れたフィルター効果を発揮しお部屋にきれいな空気を取り込みます。

● 花粉やホコリの侵入を防止

クロスキャビンの網目は約80ミクロン。杉・ヒノキ・ブタクサなどの花粉の大きさは30~90ミクロンですが、花粉は繊維に付着しやすい上に複数で固まって飛散することが多く、この網目を通り抜けることは困難で、80%以上を阻止できます。



従来の網戸

クロスキャビン使用のフィルター網戸

● 紫外線のカット

従来のネットと比較し、紫外線の侵入は1/6に緩和、畳や家具を日焼けから守ります。

● リサイクルが可能

ポリエステル製のため分別リサイクルができます。

■ カラーバリエーション



シルバー(SV)

ステンカラー(ST)

ブロンズ(BZ)

ブラック(BK)

※印刷物のため、実際の色とは多少異なります。

■ 標準仕様

主材料		
枠部材	アルミニウム押し形材 (JIS H4100に規定する A6063S-T5 使用)	
部品	PVC 押し形材(框クッション、網押え)	
ネット (二重構造)	フィルタースクリーン	ポリエステル 200 メッシュ
	防虫網	ポリプロピレン 18 メッシュ

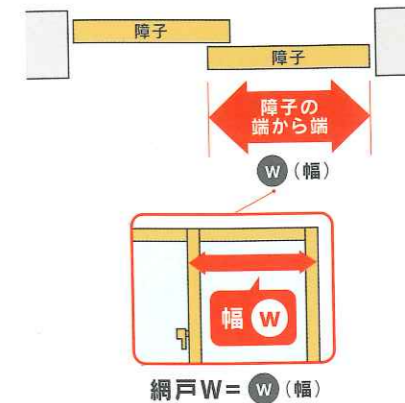
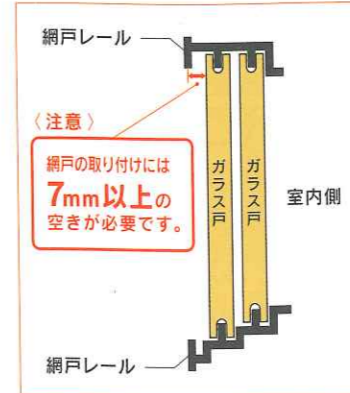
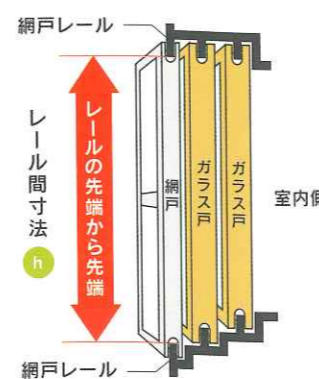
※アルミ形材の表面処理は、酸化被膜9μ以上、塗膜厚7μ以上

>>> 採寸方法

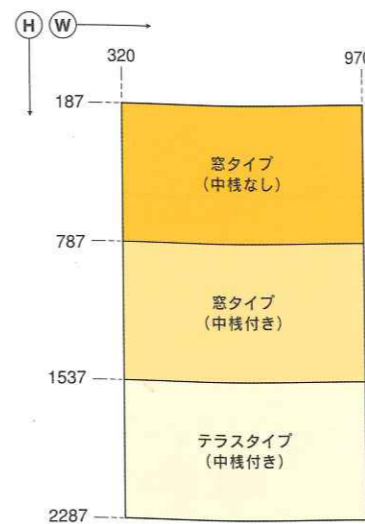
幅、高さ寸法を下記の要領で測ってください。

01 高さ 網戸用レールの“先端から先端”までを計測します。

02 幅 サッシ障子の“端から端”までを計測します。



■ 製作限度寸法 (単位: mm)



※網戸1枚あたりの製作範囲となります。

■ 形材使用区分

	187<h≤787	787<h≤1537	1537<h≤2287
上下棧			
框			
中棧	なし		

>>> 発注方法

発注は採寸方法に基づき、下記の要領で発注してください。

■ 手順

- 01 商品名 戸建住宅用 フィルター網戸
- 02 寸法 $\text{W}(\text{mm}) \times \text{レール間寸法} \text{h}(\text{mm})$
- 03 アルミ色相 シルバー(SV) ステンカラー(ST) ブロンズ(BZ) ブラック(BK)
- 04 数量

■ 部材・部品色相

アルミ形材	框クッション	防虫網	網押え
シルバー[艶有り](SV)	ステンカラー	ブラック	ブラック
ステンカラー[艶消し](ST)			
ブロンズ[艶有り](BZ)	ブロンズ		
ブラック[艶消し](BK)	ブラック		