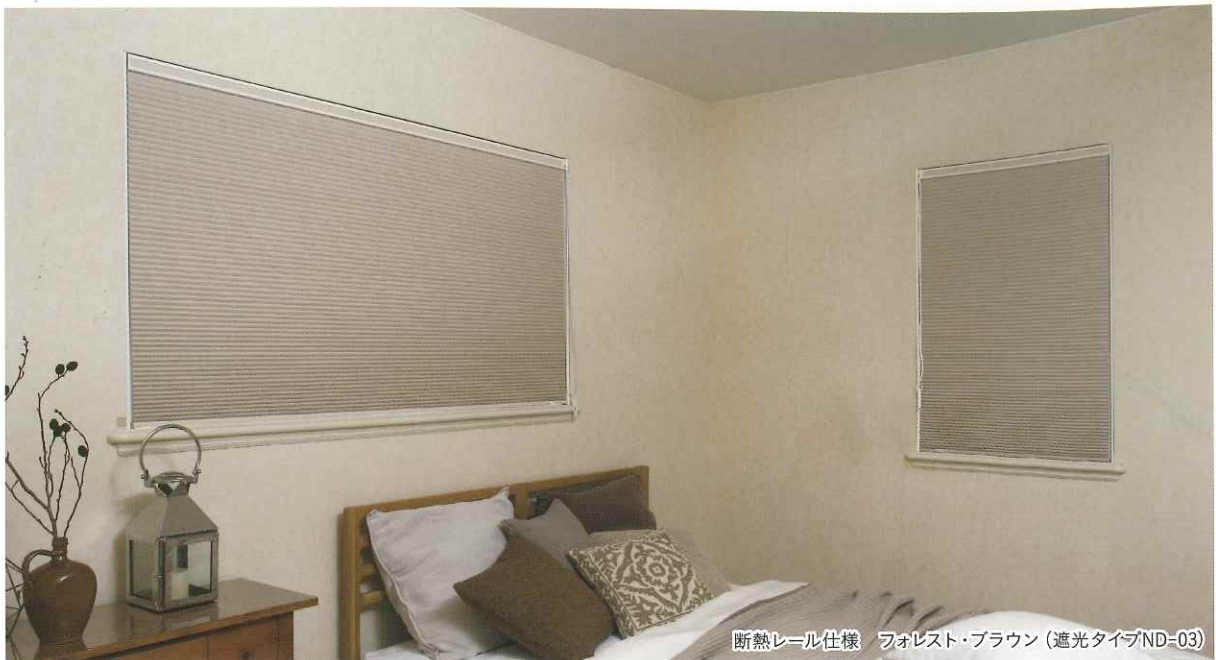


ボールチェーンタイプ



遮光タイプ生地と断熱レールで光もれを抑え、快眠空間を。

断熱レール仕様 フォレスト・ブラウン (遮光タイプND=03)
※写真内の製品は一部最新の仕様と異なります。

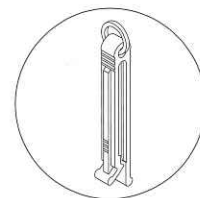


キッチンの窓も暑さ・寒さが気になるところ。
しっかり断熱して楽しくクッキングを。

パール・ホワイト (S-01)
※写真内の製品は一部最新の仕様と異なります。



自動降下式 (オプション)
手前のボールチェーンを引いて手をゆるめると、自動的にハニカム生地が下まで広がります。
※製品の仕様上、たたみあげた際に25mm程下がります。
※サイズや気温等の条件により、自動では最大まで広がらない場合があります。



お子様・ペットの安全のために「操作コードクリップ」が付属しています。



ハチ丸のひとり言 ②

「ハニカム・サーモスクリーンをつけると結露は減るの?」

よくいただく質問です。答えはノーであり、イエスでもあります。

ハニカム・サーモスクリーンをつけると、お部屋が暖くなる一方で、窓ガラスの表面温度はより低くなります。温度差が大きくなるため、結露が増えることも考えられます。それだけハニカム・サーモスクリーンの断熱力が強い証拠なんです。

反対に結露が減ることも。暖房には、灯油やガスなど燃焼時に水蒸気を発生するものも多く、また乾燥から加湿器を使うことも多くなります。それらが夜に暖房を消した後の結露につながります。スクリーンをつけて窓からの熱の逃げが抑えられると、暖房の頻度や度合いが減り、結果として空気中の水分量が少なくなり結露が改善されることも期待できるんですよ。